



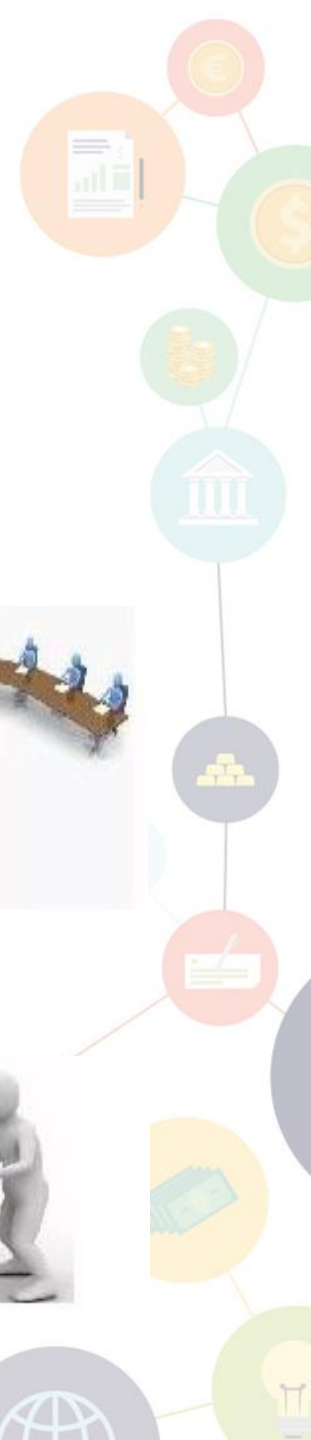
ВСЕРОССИЙСКАЯ ПРОГРАММА  
**ДНИ ФИНАНСОВОЙ  
ГРАМОТНОСТИ**  
В УЧЕБНЫХ ЗАВЕДЕНИЯХ

# Зачем платить налоги...



## Признаки государства

1. Территория  
(государственные границы)
2. Суверенитет
3. Публична власть (аппарат управления  
и принуждения)
3. Система налогов и сборов
4. Право на законотворчество



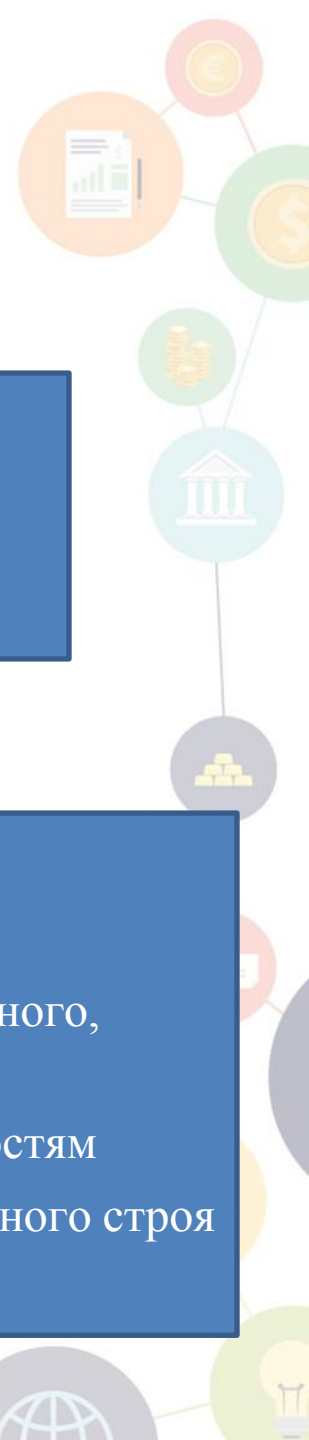
## Функции государства

### Внешние

1. Обеспечение **национальной безопасности**
2. Участие в развитии системы **международных отношений**
3. Обеспечение взаимовыгодного **сотрудничества** в экономической, политической, культурной и других сферах **с другими государствами**

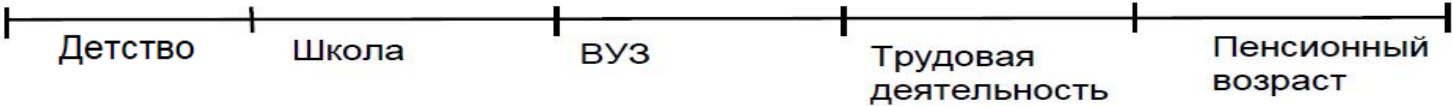
### Внутренние

1. **Экономическая** – государственное регулирование экономики
2. **Социальная** - обеспечение социальных гарантий населению
3. **Образовательная** – обеспечение доступности и бесплатности дошкольного, школьного и на конкурсной основе высшего образования
4. **Культурно-созидательная** – обеспечение доступа к культурным ценностям
5. **Политическая** – осуществление полномочий власти, защита общественного строя
6. **Правовая** – установление правовых норм и обеспечение правопорядка

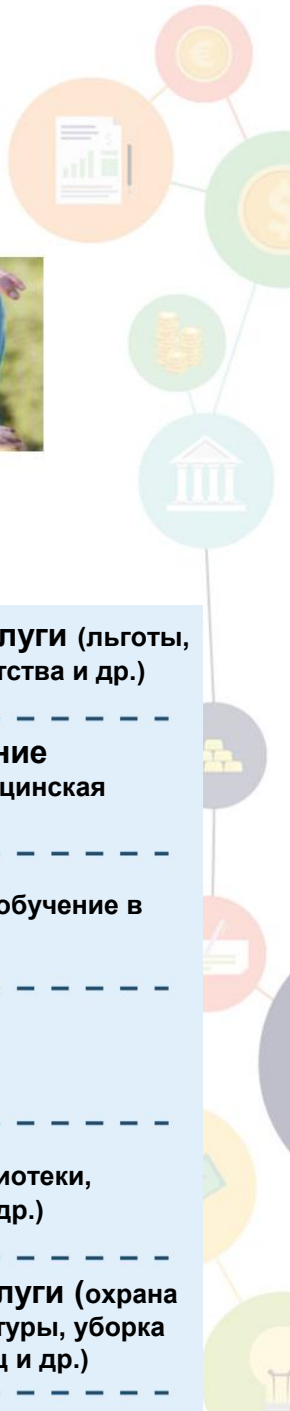


# Всероссийская программа «Дни финансовой грамотности в учебных заведениях»

## Что и как мы получаем из бюджета



-  **Социальные услуги** (льготы, охрана семьи и детства и др.)
-  **Здравоохранение** (бесплатная медицинская помощь)
-  **Образование** (обучение в школе)
-  **Транспортное обслуживание**
-  **Культура** (библиотеки, дома культуры и др.)
-  **Публичные услуги** (охрана памятников культуры, уборка и освещение улиц и др.)



## **Куда идут налоги**

- 1. Обеспечение заработных плат учителям, врачам, работникам культуры.**
- 2. Содержание детских садов, школ, больниц, спортивных сооружений**
- 3. Обеспечение льготными лекарственными препаратами.**
- 4. Обеспечение социальных гарантий незащищенным слоям населения (инвалиды, пенсионеры, ветераны, дети, малоимущие, многодетные семьи).**
- 5. Оборона страны, обеспечение правопорядка**



# Всероссийская программа «Дни финансовой грамотности в учебных заведениях»

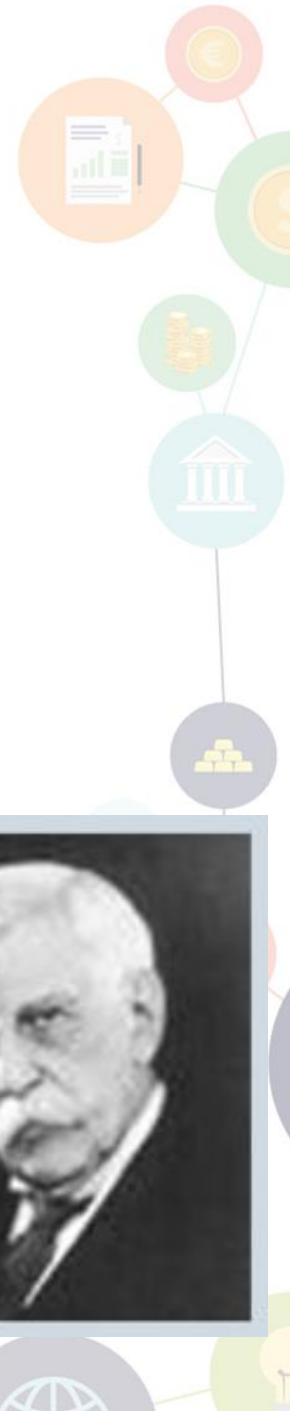
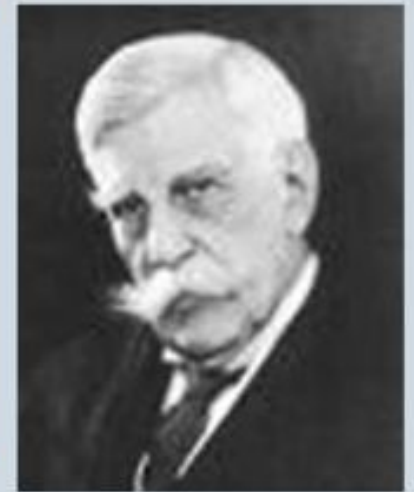


**Из всех видов долгов  
человек менее всего  
склонен платить налоги.**

**Ральф У. Эмерсон (1803-1882 гг.)**

**НАЛОГИ – это цена, которую мы  
платим, чтобы жить в  
цивилизованном обществе.**

**Американский писатель Оливер Уэнделл  
Холмс (1809-1894).**



## Бюджетная система Российской Федерации





## Источники формирования доходов бюджетов



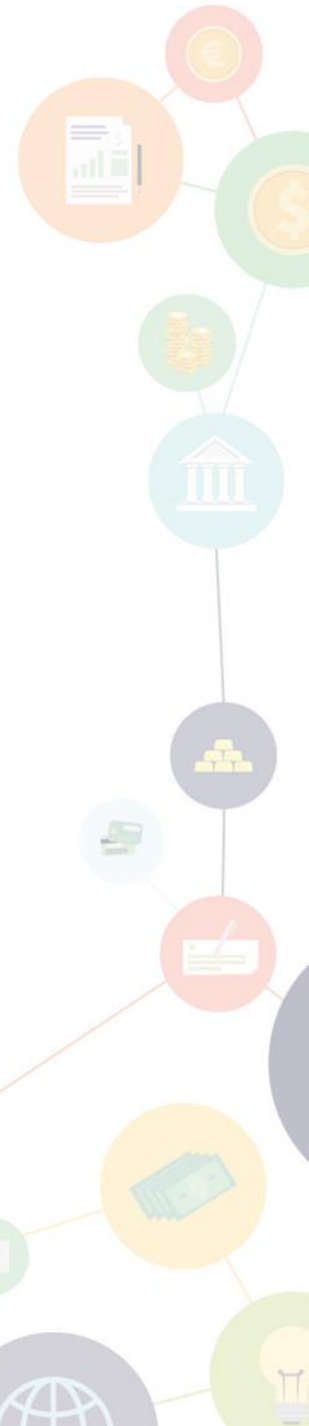
**Налоговые  
доходы**



**Неналоговые  
доходы**



**Безвозмездные  
поступления**



## Функции налогов



**Налоги** – это обязательные сборы, взимаемые государством с физических и юридических лиц с целью финансового обеспечения государства.



### Функции налогов:

- фискальная
- регулирующая



## Виды налогов



**ФЕДЕРАЛЬНЫЕ НАЛОГИ**

Налог на добычу полезных ископаемых	100 %
Налог на добавленную стоимость	100 %
Налог на прибыль организаций	15 %
Налог на доходы физических лиц	85 %

**ФЕДЕРАЛЬНЫЙ БЮДЖЕТ**



**РЕГИОНАЛЬНЫЕ НАЛОГИ**

Налог на имущество организаций	100 %
Транспортный налог	100 %
Налог на игорный бизнес	100 %

**РЕГИОНАЛЬНЫЙ БЮДЖЕТ**

**МЕСТНЫЕ НАЛОГИ**

Земельный налог	100 %
Налог на имущество физических лиц	100 %

**МЕСТНЫЙ БЮДЖЕТ**

# Всероссийская программа «Дни финансовой грамотности в учебных заведениях»

## Налог на доходы физических лиц

**Срок Сдачи декларации – до 30 апреля**



**13%**

- ✓ заработная плата
- ✓ доходы от реализации имущества
- ✓ доходы от сдачи квартиры в аренду

- 9% - проценты по облигациям с ипотечным покрытием
- 15% - дивиденды иностранных граждан
- 30% - доходы иностранных граждан по ценным бумагам
- 35% - выигрыши и призы, доходы по вкладам в банках



### социальные



лечение  
обучение  
благотворительность

### имущественные

при покупке (продаже) имущества



### Налоговые вычеты

### стандартные

на детей



### профессиональные

ИП, нотариусам, адвокатам, занимающимся частной практикой



### инвестиционные



частному инвестору с прибыли по индивидуальному инвестиционному счету

## Земельный налог

### Плательщики налога:

- физические лица;
- юридические лица

### Налоговый период:

календарный год

### Сроки уплаты налога:

- для физических лиц и ИП  
не позднее 1 декабря года,  
следующего за истекшим  
налоговым периодом;
- для юридических лиц  
не ранее 1 февраля года  
следующего за истекшим  
налоговым периодом



### Налоговая база



### Ставки налога:

**0,3%** земельные участки:

- сельскохозяйственного назначения
- жилищный фонд
- личного хозяйства
- для обеспечения обороны,  
безопасности

**1,5%** прочие земельные участки

## Налог на имущество физических лиц

### Налоговая база

- инвентаризационная стоимость
- кадастровая стоимость



### Плательщики налога:

- физические лица

### Налоговый период:

- календарный год

### Сроки уплаты налога:

- не позднее 1 декабря года, следующего за истекшим налоговым периодом

### Ставки налога от инвентаризационной стоимости

до 0,1% стоимость до 300 тыс. рублей;  
свыше 0,1% до 0,3% стоимость 300 до 500 тыс. рублей;  
свыше 0,3% до 2,0% стоимость свыше 500 тыс. рублей.

### Ставки налога от кадастровой стоимости

0,1% жилые дома, квартиры, комнаты, объекты незавершенного строительства;  
2,0% - объекты, включенные в перечень, определяемый субъектами РФ, объекты стоимость которых > 300 млн рублей;  
0,5% - прочие объекты.



# Всероссийская программа «Дни финансовой грамотности в учебных заведениях»

## Транспортный налог

### Плательщики налога:

- физические лица;
- юридические лица



### Ставки налога, рублей:

- |           |                     |
|-----------|---------------------|
| 2,5 -15   | легковые автомобили |
| 1 – 5     | мотоциклы           |
| 5 – 10    | автобусы            |
| 2,5 – 8,5 | грузовые авто       |
| 2,5 – 5   | снегоходы, мотосани |
| 10 - 20   | моторные лодки      |

### Налоговый период:

календарный год

**Audi A1**  
**122 л.с.**

Налоговый Кодекс РФ  
100-150 л.с. – ставка **3,5 руб.**

Законы субъектов  
**0 <3,5> в 10 раз**

Красноярский край

**14,5 рублей**

$122 \text{ л.с.} \times 14,5 \text{ руб.} = 1\,769 \text{ руб.}$

Оренбургская область

**15,0 рублей**

$122 \text{ л.с.} \times 15,0 \text{ руб.} = 1\,830 \text{ руб.}$



### Сроки уплаты налога:

- для физических лиц и ИП не позднее 1 декабря года, следующего за истекшим налоговым периодом;
- для юридических лиц не ранее 1 февраля года, следующего за истекшим налоговым периодом

### Налоговая база

- мощность двигателя
- тяга реактивного двигателя
- единица транспортного средства



# Всероссийская программа «Дни финансовой грамотности в учебных заведениях»

## «Личный кабинет налогоплательщика»

77 город Москва

Вышестоящие органы | Видеопомощник | Документы

ФЕДЕРАЛЬНАЯ НАЛОГОВАЯ СЛУЖБА

Поиск по сайту

ФНС России | Контакты и обращения

ФИЗИЧЕСКИЕ ЛИЦА | ИНДИВИДУАЛЬНЫЕ ПРЕДПРИНИМАТЕЛИ | ЮРИДИЧЕСКИЕ ЛИЦА

Войти в личный кабинет

НОВОСТИ | СМИ О ФНС | ЭЛЕКТРОННЫЕ СЕРВИСЫ | ВСЕ СЕРВИСЫ

Риски бизнеса: проверь себя и контрагента | Адрес и платёжные реквизиты вашей инспекции | Узнай ИНН | Заплати налоги | Единый реестр субъектов малого и среднего предпринимательства | Онлайн-запись на приём в инспекцию | Часто задаваемые вопросы | Решения по жалобам

Система маркировки изделий из натурального меха

Новый порядок применения контрольно-кассовой техники

Единый реестр субъектов малого и среднего предпринимательства

ФЕДЕРАЛЬНАЯ НАЛОГОВАЯ СЛУЖБА

ФИО: СОБЕЩАНСКАЯ ОЛЬГА ВСЕВОЛОДОВНА

Инспекции | Типовые вопросы | Обратная связь | Профиль | История действий | Выход

Объекты налогообложения | **Начислено** | Уплачено | Платежа/задолженность | Налог на доходы ФЛ и страховые взносы | Документы налогоплательщика

Уважаемый пользователь!

Федеральная налоговая служба благодарит Вас за использование интерактивного сервиса «Личный кабинет налогоплательщика для физических лиц»!

НАЛОГОВОЕ УВЕДОМЛЕНИЕ №226669 (просмотр)

Земельный налог	228 руб. 33 коп.	228 руб. 33 коп.	01.11.2013	2466 - ИФНС России по Центральному району г.Красноярска
Транспортный налог	564 руб.	564 руб.	11.11.2013	

НАЛОГОВОЕ УВЕДОМЛЕНИЕ №513288 (просмотр)

Земельный налог	35 руб. 40 коп.	35 руб. 40 коп.	01.11.2013	2463 - ИФНС России по Октябрьскому району г.Красноярска
-----------------	-----------------	-----------------	------------	---

Оплатить начисления

УКАЖИТЕ НА ЛОГОТИПЕ КРЕДИТНОЙ ОРГАНИЗАЦИИ, ЧЕРЕЗ КОТОРУЮ ВЫ ХОТИТЕ ПРОИЗВЕСТИ ПЛАТЕЖ:

Сбербанк Онлайн | ВТБ Банк Москвы | ГАЗПРОМБАНК | Альфа-Банк

Промсвязьбанк | КИВИ Банк (ЗАО) | ОПЛАТА ГОСУСЛУГ.РФ | ПСКБ | БАНК ЦЕНТР-ИНВЕСТ

inkoff | АТБ | ККБ | КРЕДИТ УРАЛ БАНК | Платежная книжка PlatU

АЛМАЭЗГИБАНК | Банк Казани | МОСКОВСКИЙ ИНДУСТРИАЛЬНЫЙ БАНК | БАНК ПРИМОРЬЕ | прюо

БАНК САНКТ-ПЕТЕРБУРГ | ЧЕЛЯБИНСИВЕСТБАНК | БАШКОМЧАБАНК | АББ АК БАРС БАНК | РНКБ

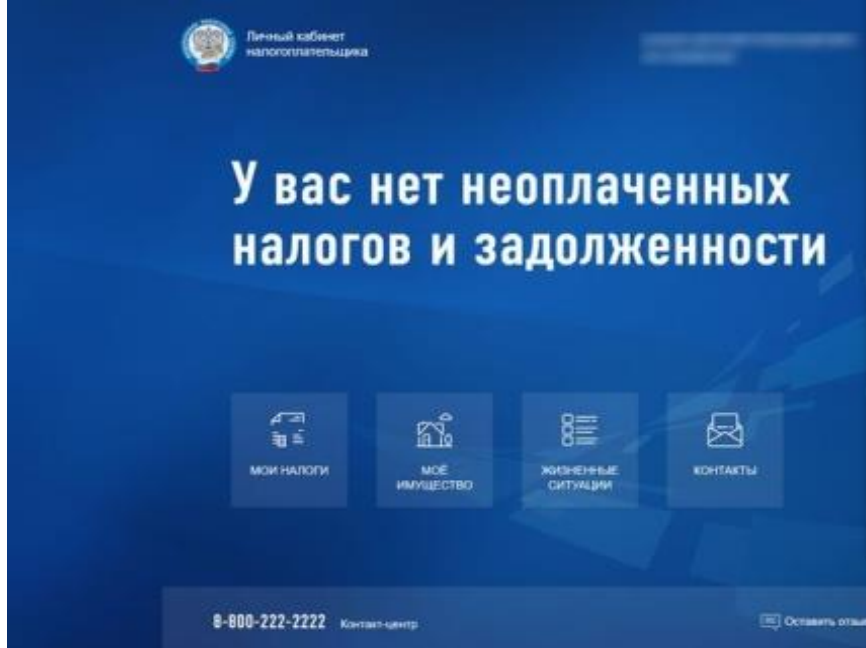
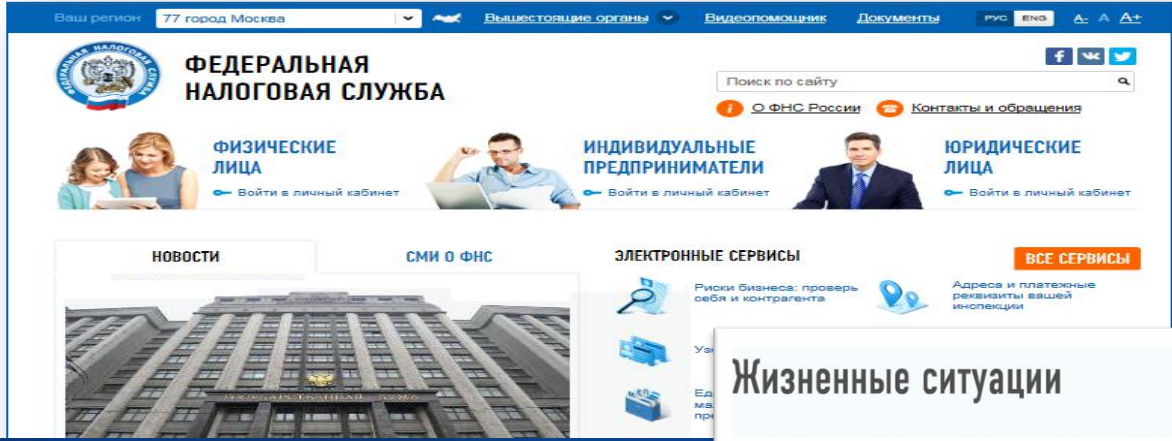
открытие | SIB | ВНЕШФИНБАНК | АО СЕВАСТОПОЛЬСКИЙ МОРСКОЙ | ББР БАНК

СБАНК ЛЕВОБЕРЕЖНЫЙ | ПримСоцБанк | ГЕНБАНК | РУНА-БАНК | ДВБ ДАЛЬНЕВОСТОЧНЫЙ БАНК



# Всероссийская программа «Дни финансовой грамотности в учебных заведениях»

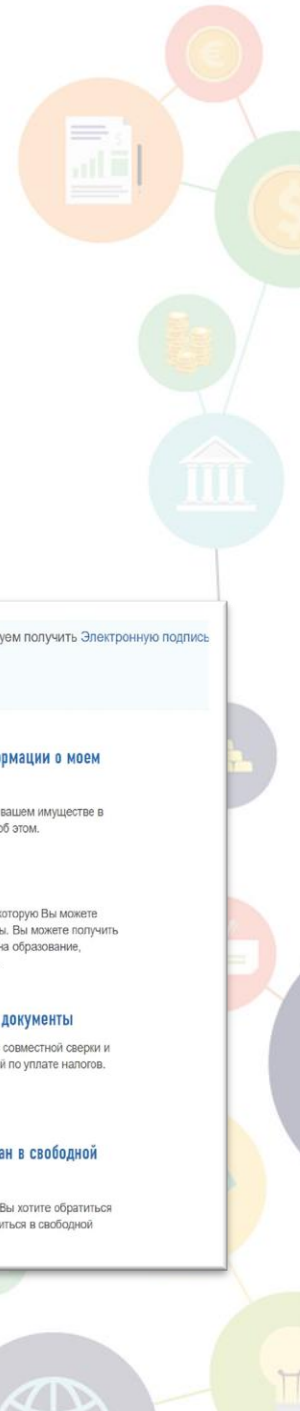
## Новый «Личный кабинет налогоплательщика»



### Жизненные ситуации

Рекомендуем получить Электронную подпись

- Налог исчислен неправильно или по неверным данным**  
Если Вы заметили в личном кабинете или налоговом уведомлении неправильные данные, то сообщите об этом.
- Заявить о дополнительном доходе (З-НДФЛ)**  
Если Вы продали имущество, которое было у вас в собственности или получили иной доход помимо основного места работы, то о нем нужно сообщить.
- Подать заявление о льготе**  
Многодетным семьям, инвалидам, пенсионерам и некоторым другим группам граждан полагаются льготы при уплате налогов. Для это требуется сообщить о льготе и выбрать льготный объект.
- Информировать о счете в банке, расположенном за пределами РФ**  
Операции с зарубежными счетами.
- В личном кабинете нет информации о моем имуществе**  
Если Вы не увидели информацию о вашем имуществе в личном кабинете, то сообщите нам об этом.
- Получить налоговый вычет**  
Налоговый вычет - это часть денег, которую Вы можете вернуть при уплате налога на доходы. Вы можете получить его при покупке квартиры, затратах на образование, медицину, детей и в других случаях.
- Запросить справку и другие документы**  
Справки о состоянии расчетов, акты совместной сверки и справки об исполнении обязанностей по уплате налогов.
- Обратиться в налоговый орган в свободной форме**  
Если Вы не нашли тему, по которой Вы хотите обратиться в налоговый орган, то можете обратиться в свободной форме.





ВСЕРОССИЙСКАЯ ПРОГРАММА  
**ДНИ ФИНАНСОВОЙ  
ГРАМОТНОСТИ**  
В УЧЕБНЫХ ЗАВЕДЕНИЯХ

**Спасибо за внимание!**

